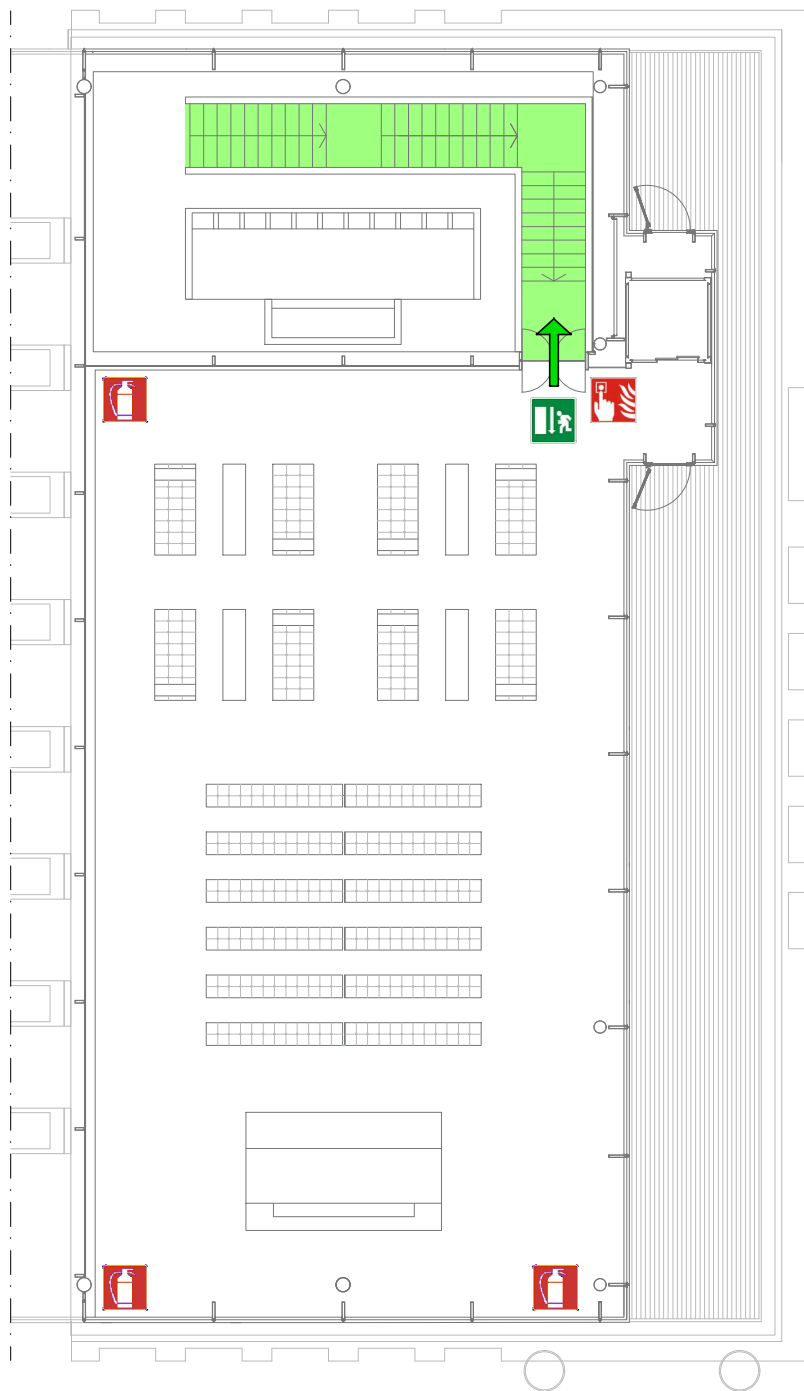



PLESSI MUSEUM

PIANO PRIMO / ERSTER STOCK



LEGENDA

SIMBOLO FIGURATO	DEFINIZIONE
	Estintore portatile Handfeuerlöscher
	Impianto allarme antincendio Feueralarm Knopf
	Via di fuga Fluchtweg
	

VORBEUGUNGSVORSCHRIFTEN

- sich über die Lage der Notausgänge informieren
- Fluchtwege frei halten
- Zigaretten in den Aschenbechern ausdrücken

VERHALTENSWEISE IM BRANDFALL

- nicht in Panik geraten
- die Brandschutzbeauftragten sofort verständigen
- beim Verlassen der Räume Türen schließen, um Rauch- und Feuerausbreitung zu verhindern
- nicht in WC's oder in kleinen geschlossenen Räumen Zuflucht suchen
- bei Rauchentwicklung gebückt gehen und womöglich die Atemwege mit einem nassen Tuch schützen
- Aufzug oder Lastenaufzug nicht benutzen
- das Gebäude durch die Fluchtwege verlassen
- nicht in der Nähe des Brandes verweilen

NORME DI PREVENZIONE

- prendere visione dell'ubicazione delle uscite di sicurezza
- mantenere libere le vie di fuga
- spegnere le sigarette nei posacenere

COMPORAMENTO IN CASO D'INCENDIO

- non farsi prendere dal panico
- avvisare immediatamente gli incaricati
- nel lasciare il locale chiudere la porta per evitare la propagazione di fumo e fuoco
- non ripararsi nei bagni o in piccoli locali chiusi
- in presenza di fumo camminare abbassati e, se possibile, proteggere le vie respiratorie con un panno bagnato
- non utilizzare gli ascensori
- abbandonare l'edificio utilizzando le vie di fuga
- non sostare in prossimità dell'incendio